

Gewindebuchsen

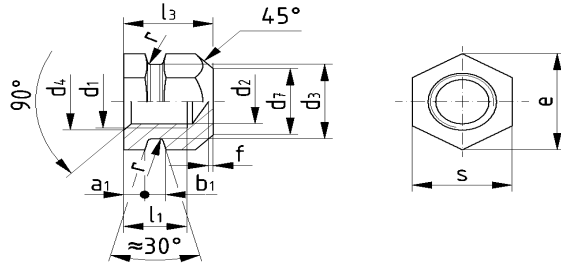
DIN 16903 (ähnlich Norm 1955)



Anwendungsgebiet: geschlossen, für Kunststoff- und Eingieß-Formteile

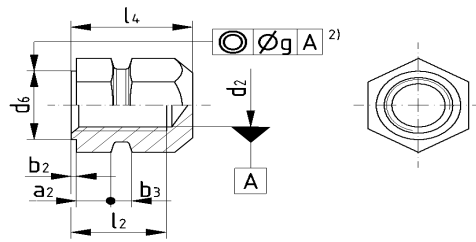
Form J (6kt ohne Ansatz)

$l_1 \approx d_1$



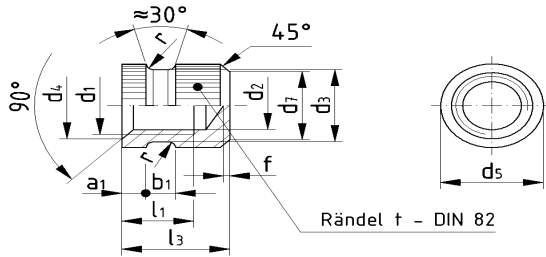
Form L (6kt mit Ansatz)

$l_2 \approx 1,5 d_1$ übrige Maße und Angaben wie Form J



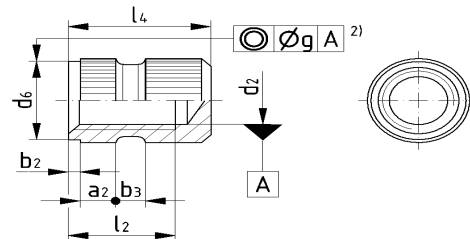
Form K (rund ohne Ansatz)

$l_1 \approx d_1$



Form N (rund mit Ansatz)

$l_2 \approx 1,5 d_1$ übrige Maße und Angaben wie Form K



Standard-Werkstoffe:	EN	Werk.-Nr.	Alte Bez.	Bezeichnung	Oberfl.
Messing:	CW614N	2.0401	MS58	CuZn39Pb3	blank
Stahl:		1.0718		11SMnPb30+C	blank
Edelstahl:		1.4305		X8CrNiS18-9	blank

Weitere Werkstoffe, Oberflächen u./o. Abmessungen gerne auf Anfrage möglich!

Artikeldefinition-Beispiel: Gewindebuchse DIN 16903 aus Messing J - M6

Gewindebuchsen		K, N				J, K, L, N			J, L			
Form	Toleranz											
Gewinde d_1 (6H)		M 2 ⁴⁾	M 2,5 ⁴⁾	M 3	(M 3,5)	M 4	M 5	M 6	M 8	M 10	M 12	
a_1		1	1,2	1,4	1,5	1,5	1,8	2	2,8	3,5	4	
a_2		1,2	1,5	1,6	2	2	2,5	3	4,2	5,5	6,5	
b_1		1,2	1,2	1,2	1,5	1,8	2	2,5	3	3,5	4	
b_2		0,8	0,8	1	1	1	1	1	1	1	1	
b_3		1,2	1,2	1,2	1,5	1,8	2	2,5	3	3,5	4	
d_2 ³⁾	H11	1,6	2,05	2,5	2,9	3,3	4,2	5	6,8	8,5	10,3	
d_3	h12	3,2	3,4	3,8	4,5	5	6,4	7,4	10	13	17	
d_4		2,7	3	3,4	4	4,5	5,5	6,8	8,8	11	13	
d_5 ¹⁾	≈	3,5	3,8	4,2	5	5,5	7	8	-	-	-	
d_6	h11	3,5	3,8	4,2	5	5,5	7	8	10	12,5	16	
d_7		3	3,4	3,8	4,5	5	6	7	9	12	15	
f	+ 0,2 ⁴⁾	0,4	0,4	0,5	0,5	0,5	0,5	0,5	0,8	0,8	1	
l_1	h14 ⁴⁾	2,3	2,6	3	3,5	4	5	6	8	10	12	
l_2	h14 ⁴⁾	3,5	4	4,5	5,5	6	7,5	9	12	15	18	
l_3	h12 ⁴⁾	3,8	4,2	4,8	5,5	6,5	7,6	9	12	14,2	17	
l_4	h12 ⁴⁾	5	5,6	6,3	7,5	8,5	10,2	12	16	19,2	23	
s		-	-	-	-	6	7	9	11	14	19	
e	≈	-	-	-	-	6,9	8,1	10,4	12,7	16,2	21,9	
g ⁴⁾		0,1	0,1	0,1	0,1	0,1	0,1	0,16	0,16	0,2	0,2	
r ⁴⁾	≈	0,3	0,3	0,3	0,3	0,4	0,6	0,6	0,6	0,6	0,6	
t ⁴⁾	≈	0,5	0,5	0,5	0,5	0,5	0,5	0,6	-	-	-	

¹⁾ d_5 = Durchmesser des Halbzeuges (vor dem Rändeln)

³⁾ Entspricht dem DIN 16903 - Stand 1974

Maße in mm

²⁾ Koaxialitätstoleranz nach DIN ISO 1101

⁴⁾ Vorschlag von Linn Präzision

Merkmale ohne Toleranzangabe gem. DIN ISO 2768-mK // Lieferbedingung gem. DIN 267

Linn Präzision Automotive Vertriebs GmbH

Zum Erlhof 5 – 58809 Neuenrade
Postfach 1304 – 58805 Neuenrade
Tel: +49 (0) 23 94 / 2 42 78 - 0
Fax: +49 (0) 23 94 / 91 87 - 26
E-Mail: automotive@linn-praezision.de

Linn Präzision Norm- und Drehteile Vertriebs GmbH

Zum Erlhof 5 – 58809 Neuenrade
Postfach 1304 – 58805 Neuenrade
Tel: 0 23 94 / 2 42 79 - 0
Fax: 0 23 94 / 91 87 - 26
E-Mail: norm.dreh@linn-praezision.de