

Gewindebuchsen

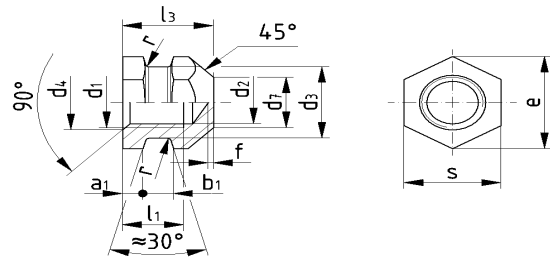
DIN 16903 (Norm 1974)



Anwendungsgebiet: geschlossen für Kunststoff- und Eingieß-Formteile

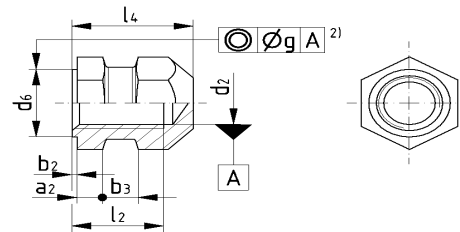
Form P (6kt ohne Ansatz)

$l_1 \approx d_1$



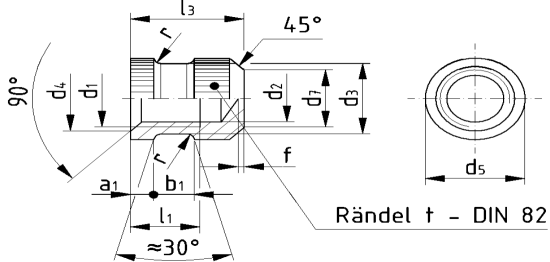
Form R (6kt mit Ansatz)

$l_2 \approx 1,5 d_1$ übrige Maße und Angaben wie Form P



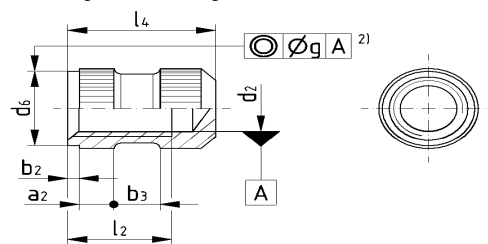
Form Q (rund ohne Ansatz)

$l_1 \approx d_1$



Form S (rund mit Ansatz)

$l_2 \approx 1,5 d_1$ übrige Maße und Angaben wie Form Q



		EN	Werk.-Nr.	Alte Bez.	Bezeichnung	Oberfl.
Standard-Werkstoffe:	Messing:	CW614N	2.0401	MS58	CuZn39Pb3	blank
	Stahl:		1.0718		11SMnPb30+C	blank
	Edelstahl:		1.4305		X8CrNiS18-9	blank

Weitere Werkstoffe, Oberflächen u./o. Abmessungen gerne auf Anfrage möglich!

Artikeldefinition-Beispiel: Gewindebuchse DIN 16903 aus Messing P - M6

Gewindebuchsen		Q, S				P, Q, R, S				P, R		
Form	Toleranz											
Gewinde d_1 (6H)		M 2	M 2,5	M 3	(M 3,5)	M 4	M 5	M 6	M 8	M 10	M 12	
a_1		1	1,2	1,4	1,5	1,5	1,8	2	2,8	3,5	4	
a_2		1,2	1,5	1,6	2	2	2,5	3	4	5	5	
b_1		1,2	1,5	1,8	1,8	2,5	3	3,5	4,5	5	6	
b_2		0,8	0,8	1	1	1	1	1	1	1	1	
b_3		1,6	1,6	1,8	2	2,8	3,5	4	5,5	6	7	
d_2	H11	1,6	2,05	2,5	2,9	3,3	4,2	5	6,8	8,5	10,3	
d_3	h12	3,2	3,4	3,8	4,5	5	6,4	7,4	10,4	13	17	
d_4		2,7	3	3,4	4	4,5	5,5	6,8	8,8	11	13	
$d_5^{1)}$		3,5	3,8	4,2	5	5,5	7	8	-	-	-	
d_6	h11	3,5	3,8	4,2	5	5,5	7	8	10	12,5	16	
d_7		2,5	2,5	2,8	3,5	4	5	6	7	10	12	
f	+ 0,2	0,4	0,4	0,5	0,5	0,5	0,5	0,5	0,8	0,8	1	
g		0,1	0,1	0,1	0,1	0,1	0,1	0,16	0,16	0,2	0,2	
l_1	h14	2,3	2,6	3	3,5	4	5	6	8	10	12	
l_2	h14	3,5	4	4,5	5,5	6	7,5	9	12	15	18	
l_3	h12	4	4,6	5,5	6	7	8,3	9,8	12,6	15	17,8	
l_4	h12	5,2	6	7	8	9	10,8	12,8	16,6	20	23,8	
r	\approx	0,3	0,3	0,3	0,3	0,4	0,6	0,6	0,6	0,6	0,6	
t	\approx	0,5	0,5	0,5	0,5	0,5	0,5	0,6	-	-	-	
s		-	-	5	5,5	6	7	9	11	14	19	
e		-	-	5,8	6,1	6,9	8,1	10,4	12,7	16,2	21,9	

¹⁾ d_5 = Durchmesser des Halbzeuges (vor dem Rändeln)

Maße in mm

²⁾ Koaxialitätstoleranz nach DIN ISO 1101

Merkmale ohne Toleranzangabe gem. DIN ISO 2768-mK // Lieferbedingung gem. DIN 267

Linn Präzision Automotive Vertriebs GmbH
 Zum Erilhof 5 – 58809 Neuenrade
 Postfach 1304 – 58805 Neuenrade
 Tel: +49 (0) 23 94 / 2 42 78 - 0
 Fax: +49 (0) 23 94 / 91 87 - 26
 E-Mail: automotive@linn-praezision.de

Linn Präzision Norm- und Drehteile Vertriebs GmbH
 Zum Erilhof 5 – 58809 Neuenrade
 Postfach 1304 – 58805 Neuenrade
 Tel: 0 23 94 / 2 42 79 - 0
 Fax: 0 23 94 / 91 87 - 26
 E-Mail: norm.dreh@linn-praezision.de