

# Gewindebuchsen

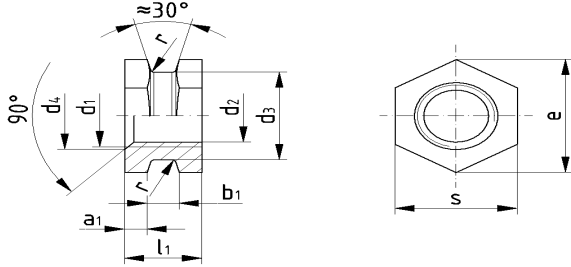
DIN 16903 (Norm 1974)



Anwendungsgebiet: offen, für Kunststoff- und Eingieß-Formteile

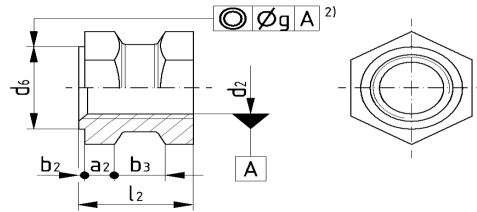
## Form A (6kt ohne Ansatz)

$l_1 \approx d_1$



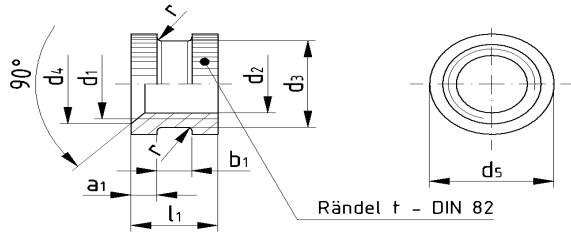
## Form C (6kt mit Ansatz)

$l_2 \approx 1,5d_1$  übrige Maße und Angaben wie Form A



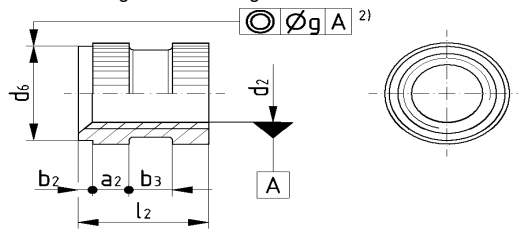
## Form B (rund ohne Ansatz)

$l_1 \approx d_1$



## Form D (rund mit Ansatz)

$l_2 \approx 1,5d_1$  übrige Maße und Angaben wie Form B



Standard-Werkstoffe:	EN	Werk.-Nr.	Alte Bez.	Bezeichnung	Oberfl.
Messing:	CW614N	2.0401	MS58	CuZn39Pb3	blank
Stahl:		1.0718		11SMnPb30+C	blank
Edelstahl:		1.4305		X8CrNiS18-9	blank

Weitere Werkstoffe, Oberflächenbeschichtungen u./o. Abmessungen gerne auf Anfrage möglich!

Artikeldefinition-Beispiel: Gewindebuchse DIN 16903 aus Messing A - M6

Gewindebuchsen		B, D		A, B, C, D						A, C		
Form	Toleranz											
Gewinde $d_1$ (6H)		M 2	M 2,5	M 3	(M 3,5)	M 4	M 5	M 6	M 8	M 10	M 12	
$a_1$		0,8	0,9	0,9	1	1,2	1,6	1,8	2	3	3,5	
$a_2$		0,9	1	1,2	1,6	1,8	2	2,5	4	4	5	
$b_1$		0,8	0,8	1,2	1,4	1,4	1,8	2,4	4	4	5	
$b_2$		0,8	0,8	1	1	1	1	1	1	1	1	
$b_3$		0,8	1	1,2	1,4	1,4	2,5	3	4	6	7	
$d_2$	H11	1,6	2,05	2,5	2,9	3,3	4,2	5	6,8	8,5	10,3	
$d_3$	h12	3,2	3,4	3,8	4,5	5	6,4	7,4	10,4	13	17	
$d_4$		2,7	3	3,4	4	4,5	5,5	6,8	8,8	11	13	
$d_5^{1)}$		3,5	3,8	4,2	5	5,5	7	8	-	-	-	
$d_6$	h11	3,5	3,8	4,2	5	5,5	7	8	10	12,5	16	
$g$		0,1	0,1	0,1	0,1	0,1	0,1	0,16	0,16	0,2	0,2	
$l_1$	h12	2,3	2,6	3	3,5	4	5	6	8	10	12	
$l_2$	h12	3,5	4	4,5	5,5	6	7,5	9	12	15	18	
$r$	$\approx$	0,3	0,3	0,3	0,3	0,4	0,6	0,6	0,6	0,6	0,6	
$t$		0,5	0,5	0,5	0,5	0,5	0,6	0,6	-	-	-	
$s$	$\approx$	-	-	5	5,5	6	7	9	11	14	19	
$e$	$\approx$	-	-	5,8	6,1	6,9	8,1	10,4	12,7	16,2	21,9	

<sup>1)</sup>  $d_5$  = Durchmesser des Halbzeuges (vor dem Rändeln)

Maße in mm

<sup>2)</sup> Koaxialitätstoleranz nach DIN ISO 1101

Merkmale ohne Toleranzangabe gem. DIN ISO 2768-mK // Lieferbedingung gem. DIN 267

**Linn Präzision Automotive Vertriebs GmbH**  
 Zum Erlhof 5 – 58809 Neuenrade  
 Postfach 1304 – 58805 Neuenrade  
 Tel: +49 (0) 23 94 / 2 42 78 - 0  
 Fax: +49 (0) 23 94 / 91 87 - 26  
 E-Mail: automotive@linn-praezision.de

**Linn Präzision Norm- und Drehteile Vertriebs GmbH**  
 Zum Erlhof 5 – 58809 Neuenrade  
 Postfach 1304 – 58805 Neuenrade  
 Tel: 0 23 94 / 2 42 79 - 0  
 Fax: 0 23 94 / 91 87 - 26  
 E-Mail: norm.dreh@linn-praezision.de