

Gewindebuchsen

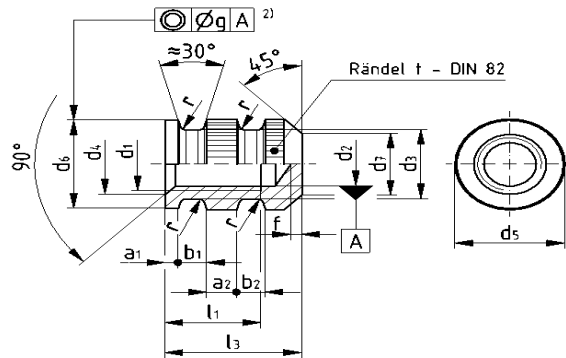
DIN 16903 (Norm 1991)



Anwendungsgebiet: geschlossen, schwere Bauart für Kunststoff- und Eingieß-Formteile

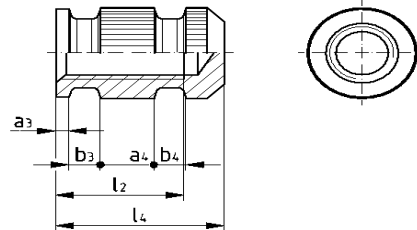
Form T

$l_1 \approx 1,5 d_1$



Form U

$l_1 \approx 1,5 d_1$ (übrige Maße und Angaben wie Form T)



Standard-Werkstoffe:	EN	Werk.-Nr.	Alte Bez.	Bezeichnung	Oberfl.
Messing:	CW614N	2.0401	MS58	CuZn39Pb3	blank
Stahl:		1.0718		11SMnPb30+C	blank
Edelstahl:		1.4305		X8CrNiS18-9	blank

Weitere Werkstoffe, Oberflächen u./o. Abmessungen gerne auf Anfrage möglich!

Artikeldefinition-Beispiel: Gewindebuchse DIN 16903 aus Messing T - M6

Gewindebuchsen		T				T, U			U		
Form	Toleranz	M 2	M 2,5	M 3	(M 3,5)	M 4	M 5	M 6	M 8	M 10	M 12
Gewinde d_1 (6H)		M 2	M 2,5	M 3	(M 3,5)	M 4	M 5	M 6	M 8	M 10	M 12
a_1		0,6	0,6	0,8	0,8	0,8	1	1,2	-	-	-
a_2		1	1,1	1,3	1,6	1,8	2,2	2,8	-	-	-
a_3		-	-	-	-	1	1	1,2	1,5	1,5	2
a_4		-	-	-	-	4	4,5	5	6	8	10
b_1		1,2	1,4	1,5	1,7	1,9	2,2	2,7	-	-	-
b_2		1,2	1,4	1,5	1,7	1,9	2,2	2,7	-	-	-
b_3		-	-	-	-	2	2,5	3	4	5	6
b_4		-	-	-	-	2	2,5	3	4	5	6
d_2	H11	1,6	2,05	2,5	2,9	3,3	4,2	5	6,8	8,5	10,3
d_3	h12	3,2	3,5	4	4,6	5,3	6,6	7,8	10,5	13	15,7
d_4		2,7	3	3,4	4	4,5	5,5	6,8	8,8	11	13
$d_5^{1)}$		4,5	5	5,5	6	7	9	10	12	15	18
d_6	h11	4,5	5	5,5	6	7	9	10	12	15	18
d_7		3,4	3,6	3,8	4,5	5	6	7	9	12	15
f	+ 0,2	0,4	0,4	0,5	0,5	0,5	0,5	0,5	0,8	0,8	1
l_1	h14	3,5	4	4,5	5,5	6	7,5	9	-	-	-
l_2	h14	-	-	-	-	8	10	12	16	20	24
l_3	h12	5,2	6	7	8	9	10,5	12,8	-	-	-
l_4	h12	-	-	-	-	11	13,3	15,8	20,6	25	29,8
g		0,1	0,1	0,1	0,1	0,1	0,1	0,16	0,16	0,2	0,2
t	≈	0,5	0,5	0,5	0,5	0,5	0,6	0,6	0,6	0,6	0,8
r	≈	0,3	0,3	0,3	0,3	0,4	0,6	0,6	0,6	0,6	0,6

¹⁾ d_5 = Durchmesser des Halbzeuges (vor dem Rändeln)

Maße in mm

²⁾ Koaxialitätstoleranz nach DIN ISO 1101

Merkmale ohne Toleranzangabe gem. DIN ISO 2768-mK // Lieferbedingung gem. DIN 267

Linn Präzision Automotive Vertriebs GmbH

Zum Erlhof 5 – 58809 Neuenrade
Postfach 1304 – 58805 Neuenrade
Tel: +49 (0) 23 94 / 2 42 78 - 0
Fax: +49 (0) 23 94 / 91 87 - 26
E-Mail: automotive@linn-praezision.de

Linn Präzision Norm- und Drehteile Vertriebs GmbH

Zum Erlhof 5 – 58809 Neuenrade
Postfach 1304 – 58805 Neuenrade
Tel: 0 23 94 / 2 42 79 - 0
Fax: 0 23 94 / 91 87 - 26
E-Mail: norm.dreh@linn-praezision.de