

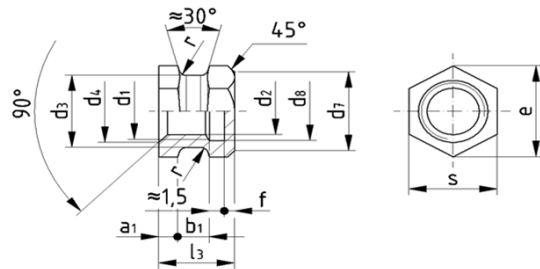
Gewindebuchsen

ähnlich DIN 16903 (Norm 1974)



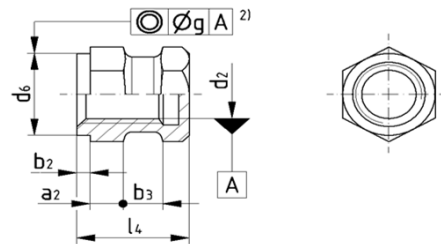
Anwendungsgebiet: geschlossen, für Kunststoff- und Eingieß-Formteile

Form E (6kt ohne Ansatz)

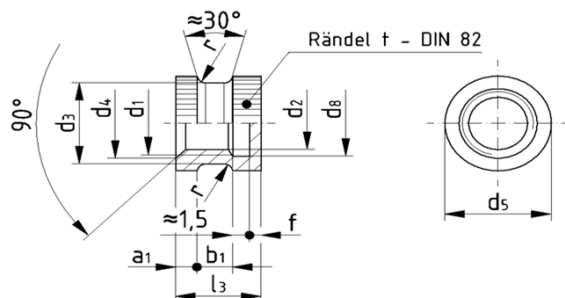


Form G (6kt mit Ansatz)

(übrige Maße und Angaben wie Form E)

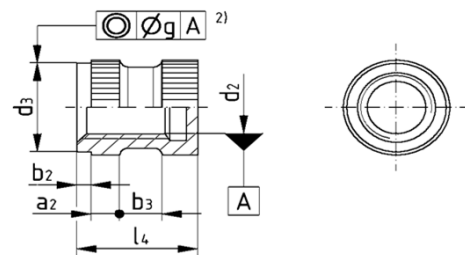


Form F (rund ohne Ansatz)



Form H (rund mit Ansatz)

(übrige Maße und Angaben wie Form F)



Standard-Werkstoffe:		EN	Werk.-Nr.	Alte Bez.	Bezeichnung	Oberfl.
	Messing:	CW614N	2.0401	MS58	CuZn39Pb3	blank
	Stahl (ab 50.000 Stück):		1.0718		11SMnPb30+C	blank

Weitere Werkstoffe, Oberflächen u./o. Abmessungen gerne auf Anfrage möglich!

Artikeldefinition-Beispiel: Gewindebuchse ähnlich DIN 16903 aus Messing E - M6

Gewindebuchsen		E, F, G, H					E, G	
Form	Toleranz	M 3	(M 3,5)	M 4	M 5	M 6	M 8	M 10
Gewinde d ₁ (6H)								
a ₁		1,2	1,4	1,4	1,5	1,8	2,5	
a ₂		1,2	1,5	1,5	2	2,5	3,5	
b ₁		1,5	1,8	2,2	2,5	3,2	3,8	
b ₂		1	1	1	1	1	1	
b ₃		1,8	2,2	2,5	3	3,5	4,5	
f		(Fertigungsbedingt min. Steigung x 1,5 / vor Bestellung zu klären)						
d ₂	H11	2,5	2,9	3,3	4,2	5	6,8	
d ₃	h12	3,8	4,5	5	6,4	7,4	10,4	
d ₄		3,4	4	4,5	5,5	6,8	8,8	
d ₅ ¹⁾		4,2	5	5,5	7	8	12	
d ₆	h11	4,2	5	5,5	7	8	10	
d ₇		4,2	5,5	6	7	9	11	
d ₈	+ 0,3	3	3,5	4	5	6	8	
g	h14	0,1	0,1	0,1	0,1	0,16	0,16	
l ₃	h12	3,8	4,5	5	6	7	9,5	
l ₄	h12	5,3	6,5	7	8,5	10	13,5	
r		0,3	0,3	0,4	0,6	0,6	0,6	
t		0,5	0,5	0,5	0,5	0,6	-	
s		5	5,5	6	7	9	11	
e		5,8	6,1	6,9	8,1	10,4	12,7	

Auf Anfragewunsch möglich

¹⁾ d₅ = Durchmesser des Halbzeuges (vor dem Rändeln)

Maße in mm

²⁾ Koaxialitätstoleranz nach DIN ISO 1101

Merkmale ohne Toleranzangabe gem. DIN ISO 2768-mK // Lieferbedingung gem. DIN 267

Linn Präzision Automotive Vertriebs GmbH

Tel.: 0 23 94 / 2 42 78 - 0 • Email: automotive@linn-precision.de

Linn Präzision Norm- und Drehteile Vertriebs GmbH

Tel.: 0 23 94 / 2 42 79 - 0 • Email: norm.dreh@linn-precision.de

Postfach 13 04, D-58805 Neuenrade • Zum Erlhof 5, D-58809 Neuenrade

Fax: 0 23 94 / 91 87 - 26 • www.linn-precision.de