

# Gewindebuchsen

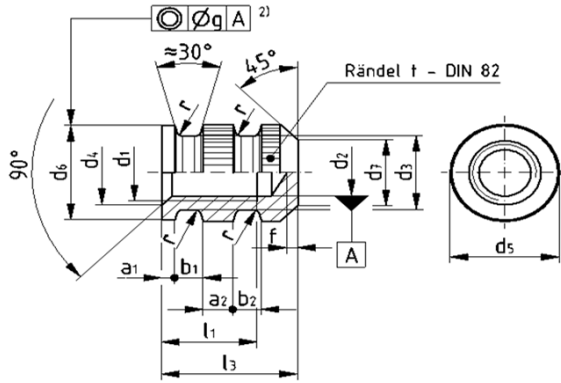
DIN 16903 (Norm 1991)



Anwendungsgebiet: geschlossen, schwere Bauart für Kunststoff- und Eingieß-Formteile

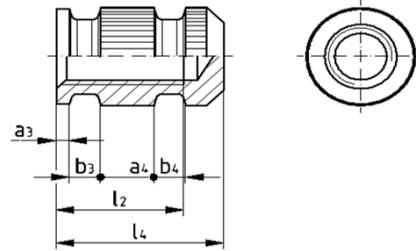
## Form T

$l_1 \approx 1,5 d_1$



## Form U

$l_1 \approx 1,5 d_1$  (übrige Maße und Angaben wie Form T)



Standard-Werkstoffe:	EN	Werk.-Nr.	Alte Bez.	Bezeichnung	Oberfl.
<b>Messing:</b>	CW614N	2.0401	MS58	CuZn39Pb3	blank
<b>Stahl:</b>		1.0718		11SMnPb30+C	blank
<b>Edelstahl:</b>		1.4305		X8CrNiS18-9	blank

Weitere Werkstoffe, Oberflächen u./o. Abmessungen gerne auf Anfrage möglich!

Artikeldefinition-Beispiel: Gewindebuchse DIN 16903 aus Messing T - M6

Gewindebuchsen		T				T, U			U		
Form	Toleranz	M 2	M 2,5	M 3	(M 3,5)	M 4	M 5	M 6	M 8	M 10	M 12
Gewinde $d_1$ (6H)		M 2	M 2,5	M 3	(M 3,5)	M 4	M 5	M 6	M 8	M 10	M 12
$a_1$		0,6	0,6	0,8	0,8	0,8	1	1,2	-	-	-
$a_2$		1	1,1	1,3	1,6	1,8	2,2	2,8	-	-	-
$a_3$		-	-	-	-	1	1	1,2	1,5	1,5	2
$a_4$		-	-	-	-	4	4,5	5	6	8	10
$b_1$		1,2	1,4	1,5	1,7	1,9	2,2	2,7	-	-	-
$b_2$		1,2	1,4	1,5	1,7	1,9	2,2	2,7	-	-	-
$b_3$		-	-	-	-	2	2,5	3	4	5	6
$b_4$		-	-	-	-	2	2,5	3	4	5	6
$d_2$	H11	1,6	2,05	2,5	2,9	3,3	4,2	5	6,8	8,5	10,3
$d_3$	h12	3,2	3,5	4	4,6	5,3	6,6	7,8	10,5	13	15,7
$d_4$		2,7	3	3,4	4	4,5	5,5	6,8	8,8	11	13
$d_5^{1)}$		4,5	5	5,5	6	7	9	10	12	15	18
$d_6$	h11	4,5	5	5,5	6	7	9	10	12	15	18
$d_7$		3,4	3,6	3,8	4,5	5	6	7	9	12	15
$f$	+ 0,2	0,4	0,4	0,5	0,5	0,5	0,5	0,5	0,8	0,8	1
$l_1$	h14	3,5	4	4,5	5,5	6	7,5	9	-	-	-
$l_2$	h14	-	-	-	-	8	10	12	16	20	24
$l_3$	h12	5,2	6	7	8	9	10,5	12,8	-	-	-
$l_4$	h12	-	-	-	-	11	13,3	15,8	20,6	25	29,8
$g$		0,1	0,1	0,1	0,1	0,1	0,1	0,16	0,16	0,2	0,2
$t$	$\approx$	0,5	0,5	0,5	0,5	0,5	0,6	0,6	0,6	0,6	0,8
$r$	$\approx$	0,3	0,3	0,3	0,3	0,4	0,6	0,6	0,6	0,6	0,6

<sup>1)</sup>  $d_5$  = Durchmesser des Halbzeuges (vor dem Rändeln)

Maße in mm

<sup>2)</sup> Koaxialitätstoleranz nach DIN ISO 1101

Merkmale ohne Toleranzangabe gem. DIN ISO 2768-mK // Lieferbedingung gem. DIN 267

**Linn Präzision Automotive Vertriebs GmbH**

Tel.: 0 23 94 / 2 42 78 - 0 • Email: automotive@linn-praezision.de

**Linn Präzision Norm- und Drehteile Vertriebs GmbH**

Tel.: 0 23 94 / 2 42 79 - 0 • Email: norm.dreh@linn-praezision.de

Postfach 13 04, D-58805 Neuenrade • Zum Erlhof 5, D-58809 Neuenrade

Fax: 0 23 94 / 91 87 - 26 • www.linn-praezision.de